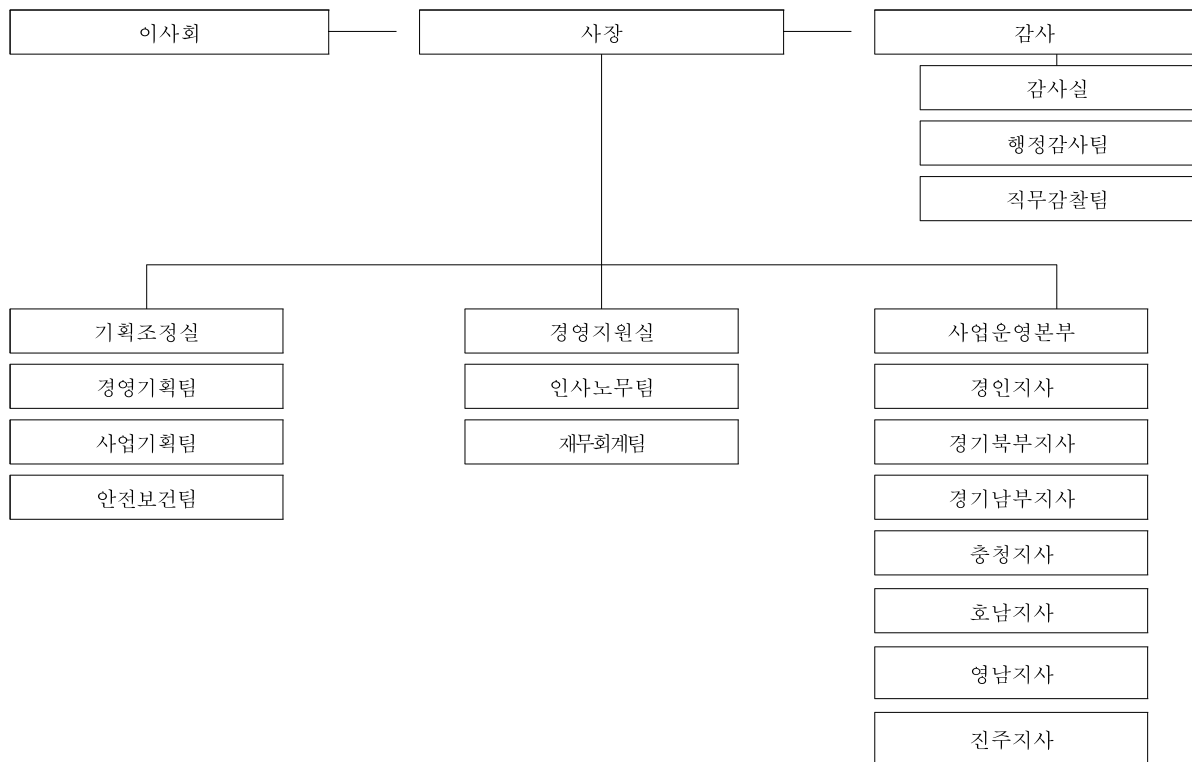


I 추진배경

- 현장·고객 중심의 신임 대표이사 경영방침 추진을 위한 조직 전반에 대한 개편 필요
- 경영 부문 기획·관리 기능 이원화에 따른 업무 비효율성 개선
- 사업 부문 사업·안전 등 관리 기능 강화와 현장 밀착 관리를 위한 지사 조직 확대 및 관할 사업소 개편 필요

II 현 조직구성 및 기능

□ 현행(3실 1본부 7팀 7지사)



※ 정원(75명) : 행정(32명), 경영지원(25명), 현장안전(18명)

□ 주요기능 및 역할

(감 사 실) 비상임감사 직속으로 행정·직무감찰 기능 수행

(기획조정실) 경영기획,사업기획,안전보건 3개 팀으로 경영·사업 등 전사 기획 기능 수행

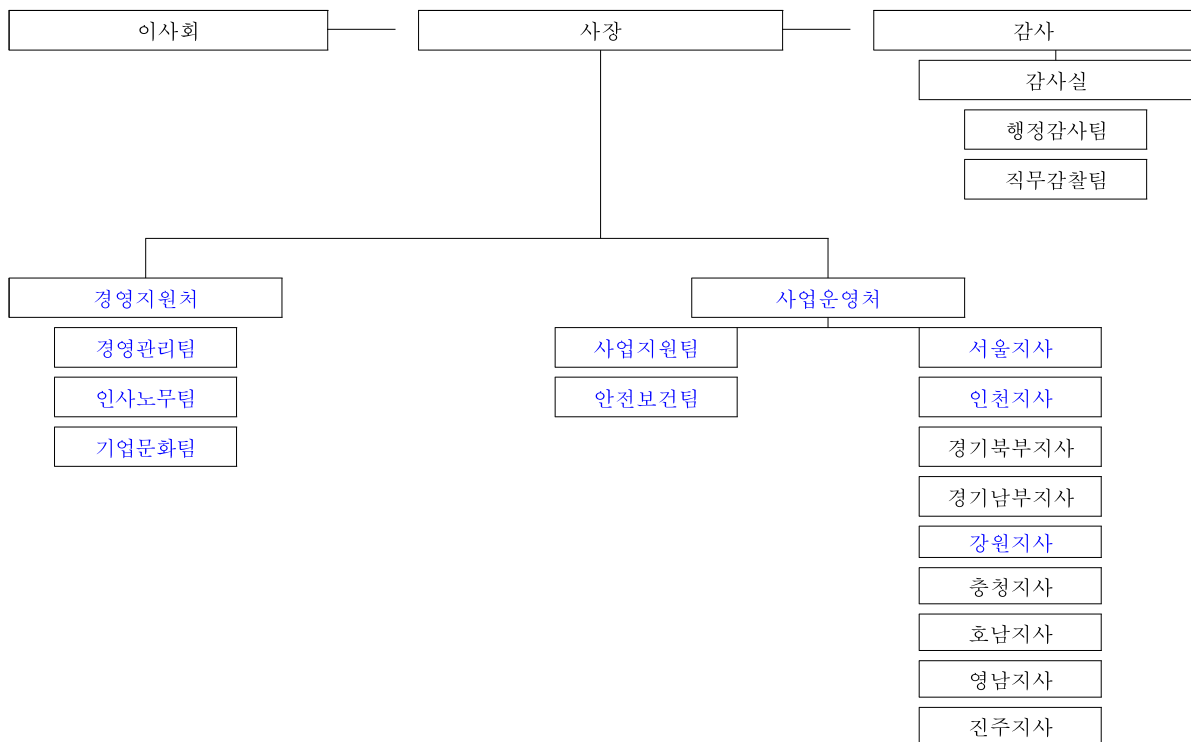
(경영지원실) 인사노무, 재무회계 2개 팀으로 경영지원 기능 수행

(사업운영본부) 전국 7개 지사 및 사업소 주요사업, 현장 안전관리 업무 등 사업 관리 기능 수행

□ 부서업무 분장 및 정원 : 붙임자료 참조

III 조직 개편(안)

□ 개편(1실 2처 7팀 9지사)



※ 정원(75명) : 행정(32명), 경영지원(25명), 현장안전(18명)

□ 주요 개편방향

○ 경영지원처·사업운영처 개편

- 기획조정실·경영지원실 이원화 따른 조직 비효율을 개선하고, 기획·인사·재무회계 등 경영 부문 통합관리를 위한 경영지원처 신설
- 기존 사업운영본부에 사업 지원 및 현장 안전보건 관리 기능 강화를 위한 사업운영처 신설

○ 통합 경영 지원 부문 강화

- 경영기획팀·재무회계팀을 통합한 경영관리팀을 신설하여 기획·예산·재무관리 등 경영관리 운영 효율성 제고
- 팀별 분리 운영 중인 전사교육, 직무교육 등 직원 교육을 통합 관리하고, 사회공헌·기업 홍보 등 조직문화 관리 기능 수행을 위한 기업문화팀 신설

○ 현장 중심의 사업 부문 개편

- 현장 지사 및 산하 사업소 지원·관리 기능 강화를 위하여 사업지원팀, 안전보건팀을 사업운영처 산하 편제
- 현장 사업소 밀착 관리 및 모회사 조직 연계를 통한 고객 만족도 제고를 위하여 수도·강원권 3개 지사를 5개 지사(서울·인천·경기남부·경기북부·강원)으로 확대 개편

□ 시행일자 : '26.7.1. 시행